

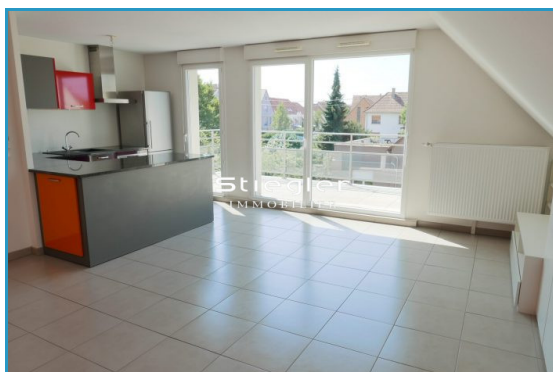


Opportunité à saisir

63 m²

3 pièces

Lipsheim Gare TER



Vendu

Référence VA1910 Venez découvrir cet appartement 3 pièces, idéalement situé au deuxième et dernier étage de cette copropriété de standing moderne et très récente. Habitable de suite et sans travaux, le bien dispose entre autres, d'une belle cuisine américaine avec îlot central et plan en granit, d'une grande terrasse avec store électrique, d'un grand garage/cave...

Les points forts :

- Immeuble très récent (2014)
- Copropriété de standing
- Grande terrasse
- Cuisine américaine avec plan en granit
- Proximité gare TER
- Label BBC-EFFINERGIE

Type d'appartement	T3
Surface	62.57 m ²
Surface au sol	70 m ²
Séjour	28 m ²
Terrasse	9 m ²
Pièces	3
Chambres	2
Salle de bains	1 Baignoire et meuble vasque
WC	1
Étage	2
Epoque, année	2014 Récent
État général	En excellent état
Chauffage	Gaz Collectif
Cuisine	Aménagée et équipée, Américaine
Ameublement	Non meublé
Vue	Dégagée
Ouvertures	PVC, Double vitrage
Exposition	Sud-Ouest
Stationnement int.	1 Garage box
Ascenseur	Oui
Cave	Non
Taxe foncière	517 €/an
Charges	171 €/mois
Diagnostic	Effectué
Consommations énergétiques	D
Emissions GES	E

Niveau :

- WC : 1,83 m²
- Chambre 1 : 11,35 m²
- Garage : 17,68 m²

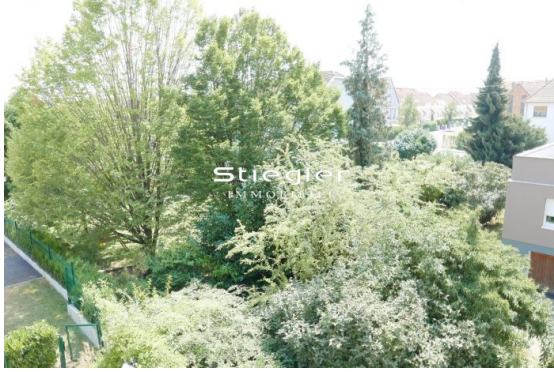
- Description des pièces
- Dégagement : 2,35 m²
 - Séjour : 28,46 m²
 - Salle de bains : 4,27 m²
 - Entrée : 4,60 m²
 - Terrasse : 9,37 m²
 - Chambre 2 : 9,71 m²



STIEGLER IMMOBILIER
1a rue de la Saône
Illkirch-Graffenstaden (67400)
03 88 66 02 02



Michel STIEGLER
agence@stiegler-immobilier.fr
Carte T CPI 6701 2016 000
010 571
RCP MMA ENTREPRISE
146021445
03 88 66 02 02



STIEGLER IMMOBILIER SàRL au capital de 20000 € • SIRET 483 061 750 00012 • TVA FR3048306175000012 • Carte pro CPI 6701 2016 000 010 571
délivrée par CCI de Strasbourg et du Bas-Rhin 0 • N° RCP 56106236 auprès de ALLIANZ ASSURANCES 1 Cours Michelet-CS 30051, 92076 PARIS LA
DEFENSE CEDEX
Document non contractuel