



LINGOLSHEIM, Maison 6 p. de standing

135 m²

6 pièces

Lingolsheim Quartier résidentiel



Vue sur jardin

Référence VM338, Mandat N°18462 LINGOLSHEIM, Maison 6 pièces de standing.

Référence annonce : VM338

Véritable coup de coeur pour ce bien d'exception, idéalement situé au fond d'une impasse préservée et confidentielle. Venez découvrir cette agréable et paisible maison 6 pièces de 135 m² sur 5,50 ares paysagés, aux prestations soignées et de qualité.

Montant estimé de la dépense annuelle d'énergie pour un usage standard, compris entre 2 430 € et 3 340 €/an.

(Prix moyens des énergies indexés sur l'année 2021, abonnements compris).

Date de réalisation des diagnostics : 17/11/2021.

Le prix indiqué comprend les honoraires d'agence de 5 % TTC à la charge de l'acquéreur.

Prix hors honoraires : 535 238 €.

Votre contact pour cette annonce :

Michel STIEGLER ☐ 06.07.25.26.11

Mandat N° 18462. Honoraires inclus de 5% TTC à la charge de l'acquéreur. Prix hors honoraires 535 238 €. Classe énergie E, Classe climat B. Montant moyen estimé des dépenses annuelles d'énergie pour un usage standard, établi à partir des prix de l'énergie de l'année 2021 : entre 2430.00 et 3340.00 €.

Nos honoraires : <https://www.stiegler-immobilier.fr/honoraires>

Les points forts :

- Au fond d'une impasse très au calme
- Cadre de verdure
- Prestations haut de gamme

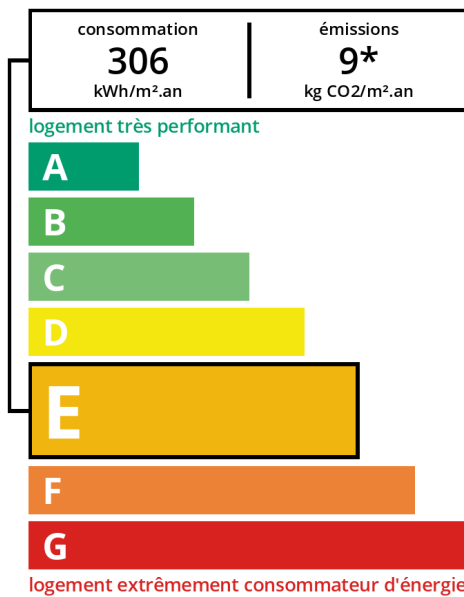
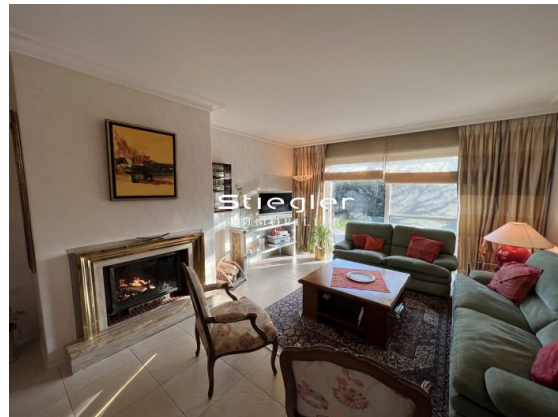
Surface	135.00 m ²
Séjour	35 m ²
Superficie du terrain	05 a 50 ca
Pièces	6
Chambres	4
Niveaux	2
Salle de bains	1 au RDC
Salle d'eau	1 au 1er étage
WC	2 Indépendant
Epoque, année	1978
État général	En excellent état
Vue	Jardin, terrasse
Exposition	Traversant
Chauffage	Electrique Individuel
Ouvertures	PVC/Aluminium, Double vitrage
Assainissement	Tout à l'égout, Conforme
Cuisine	Aménagée et équipée, Indépendante
Ameublement	Non meublé
Stationnement int.	2
	Arrosage automatique
Autres	Cheminée Volets électriques
Taxe foncière	1 629 €/an



STIEGLER IMMOBILIER
1a rue de la Saône
Illkirch-Graffenstaden (67400)
03 88 66 02 02



Michel STIEGLER
agence@stiegler-immobilier.fr
Carte T CPI 6701 2016 000
010 571
RCP MMA ENTREPRISE
146021445
03 88 66 02 02



* Dont émissions de gaz à effet de serre

9* kg CO₂/m².an

peu d'émissions de CO₂

